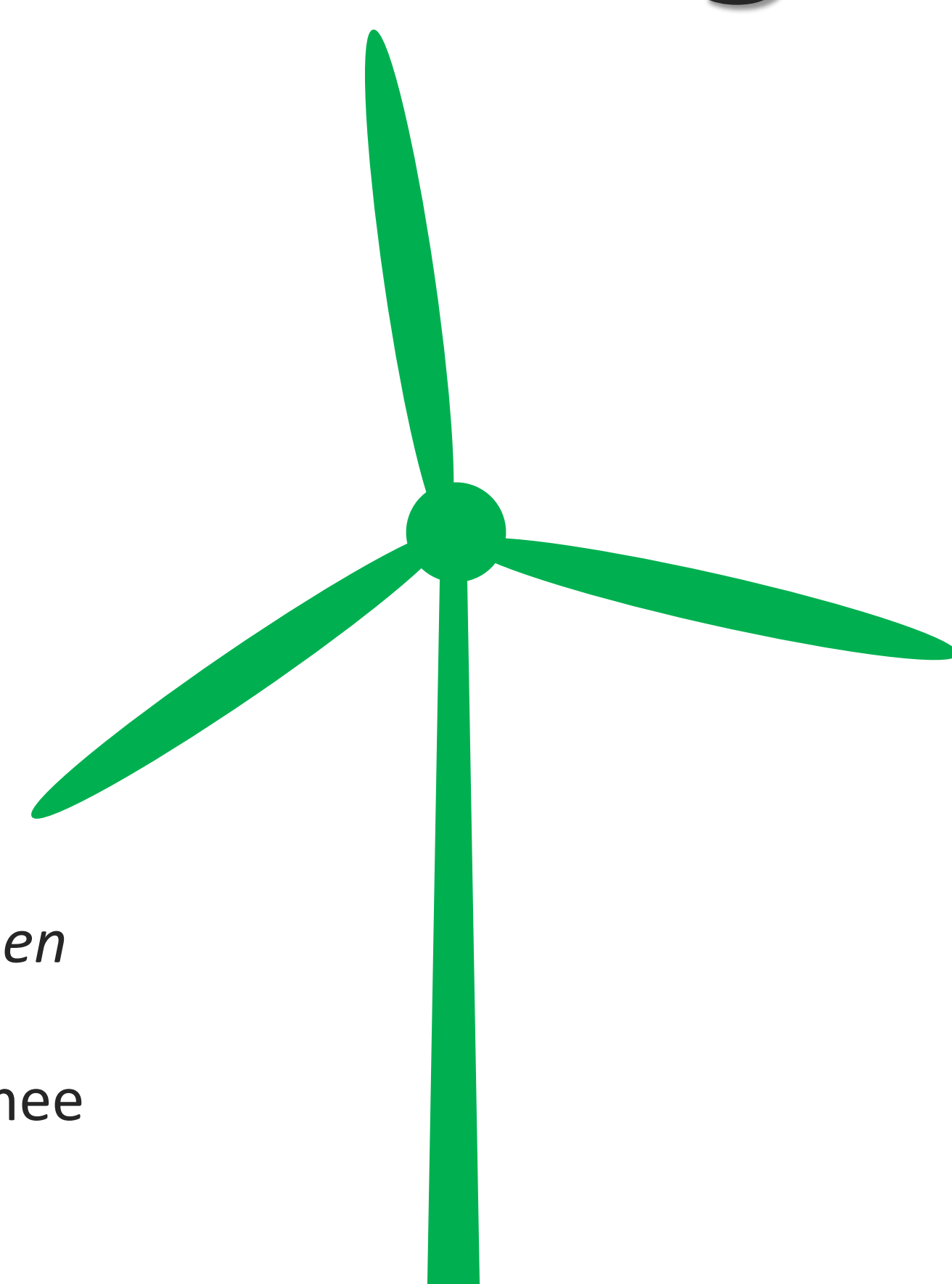
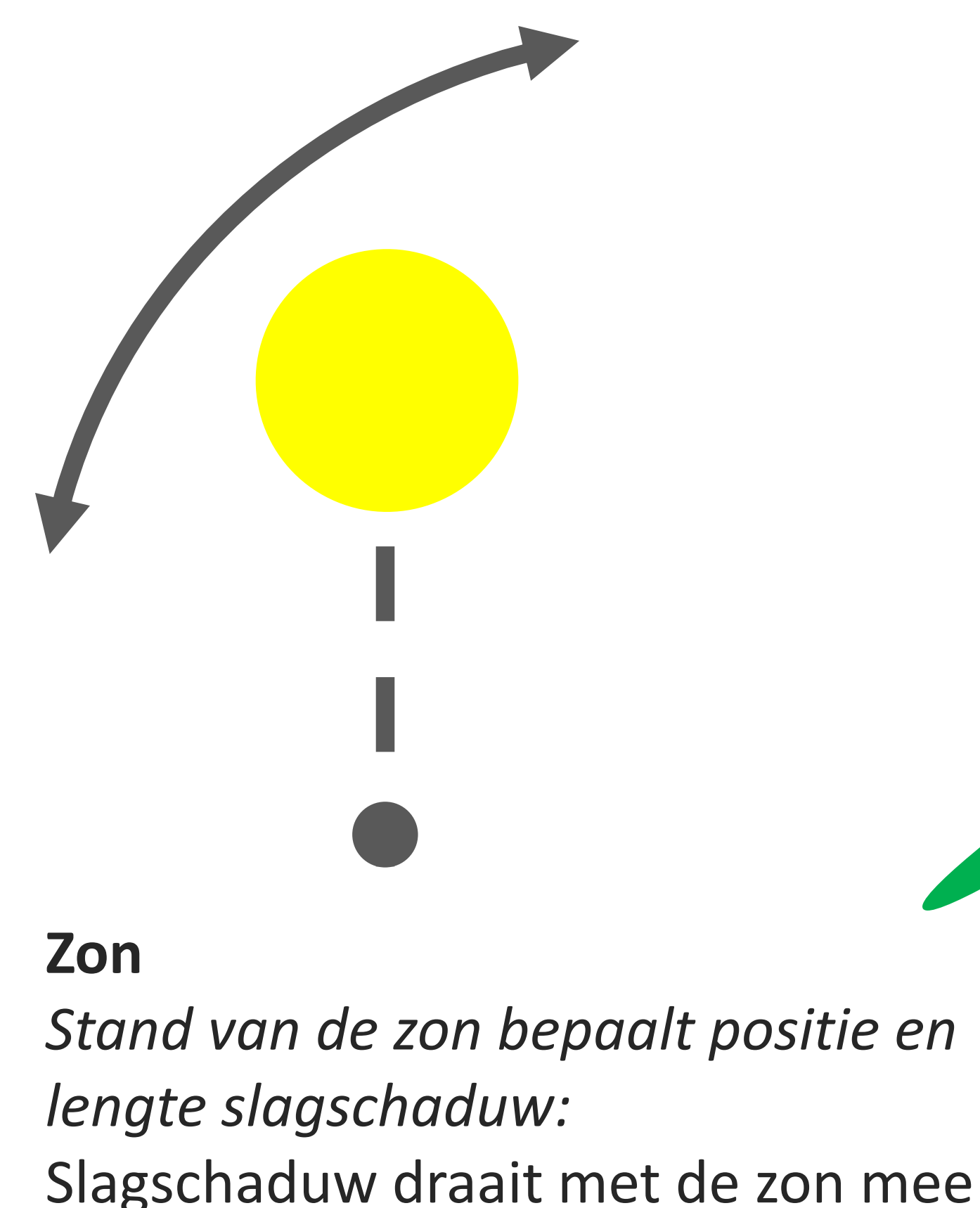


# Slagschaduw

## Burgerwindpark De Spinder



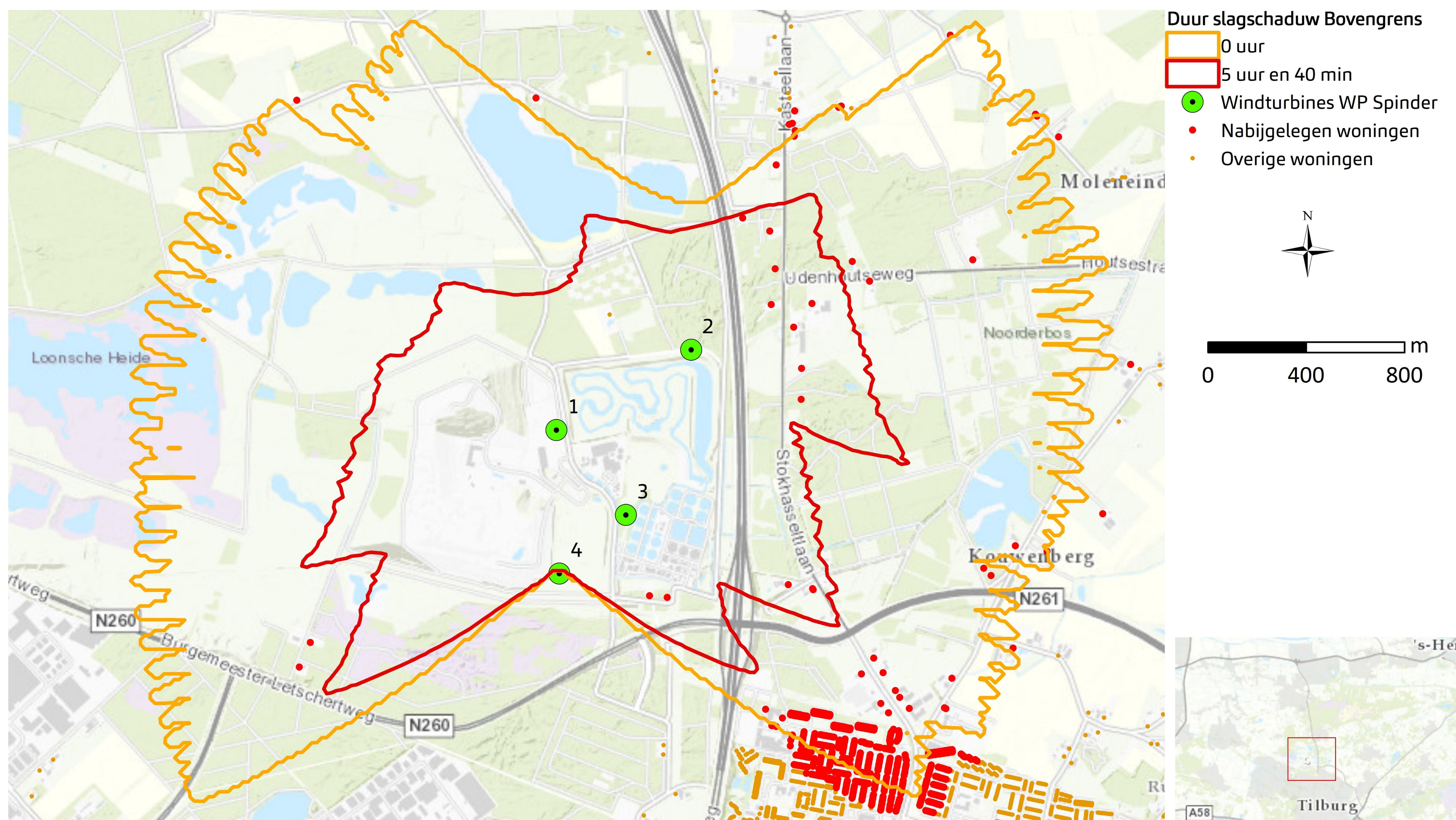
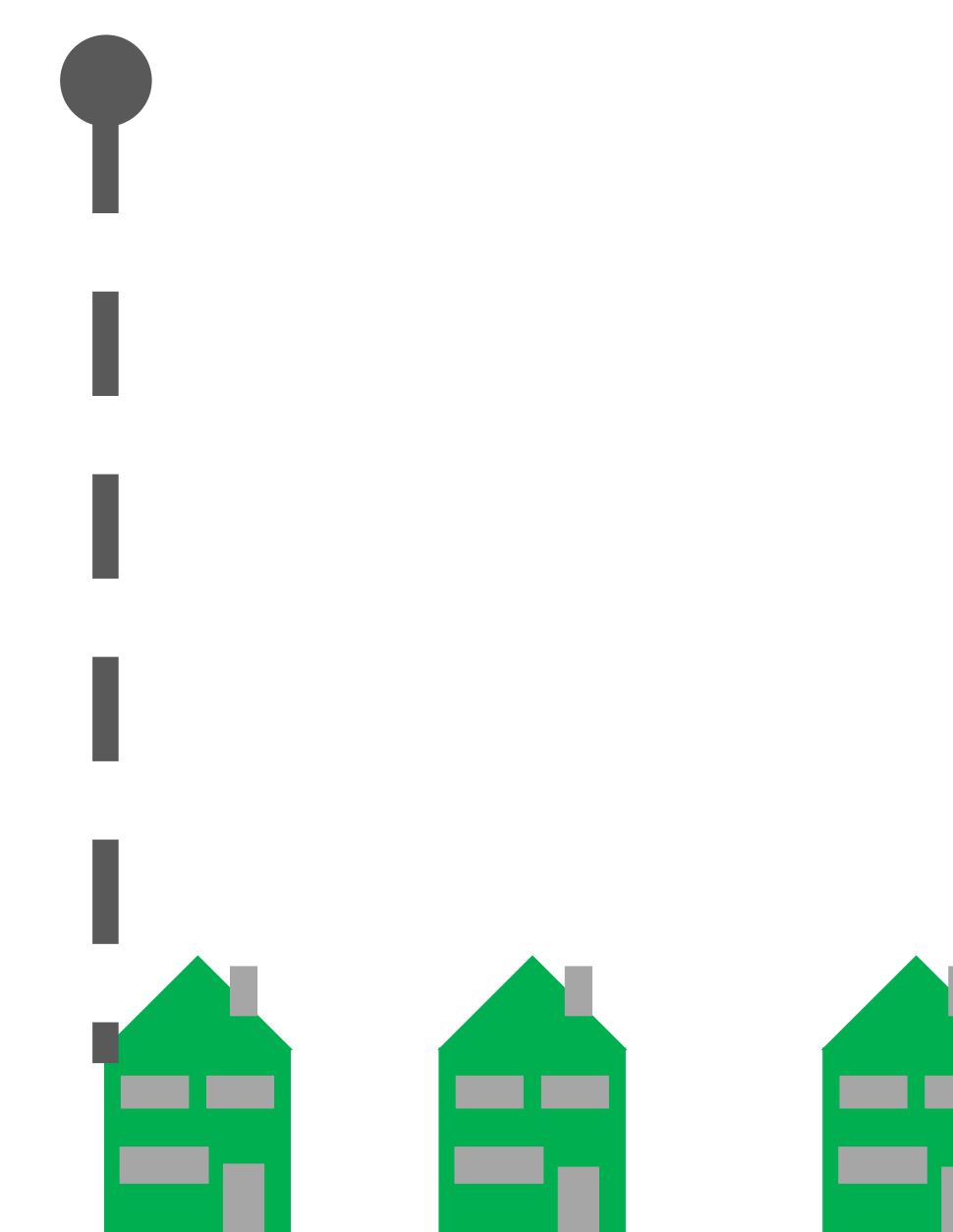
**Slagschaduw zomer**  
Schaduwlengte:  
Relatief kort



**Slagschaduw winter**  
Schaduwlengte:  
Tijdens zonsop- en ondergang het langst



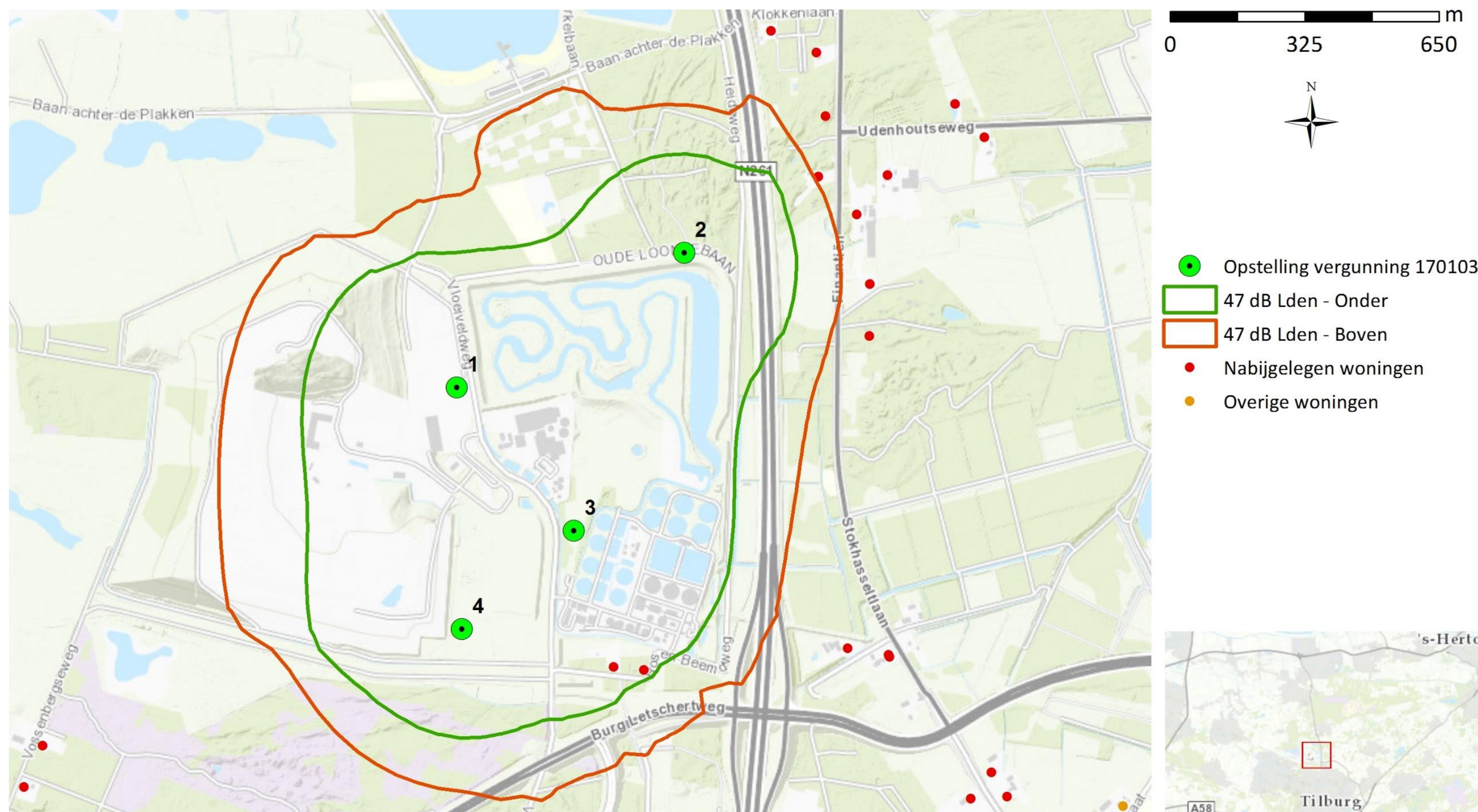
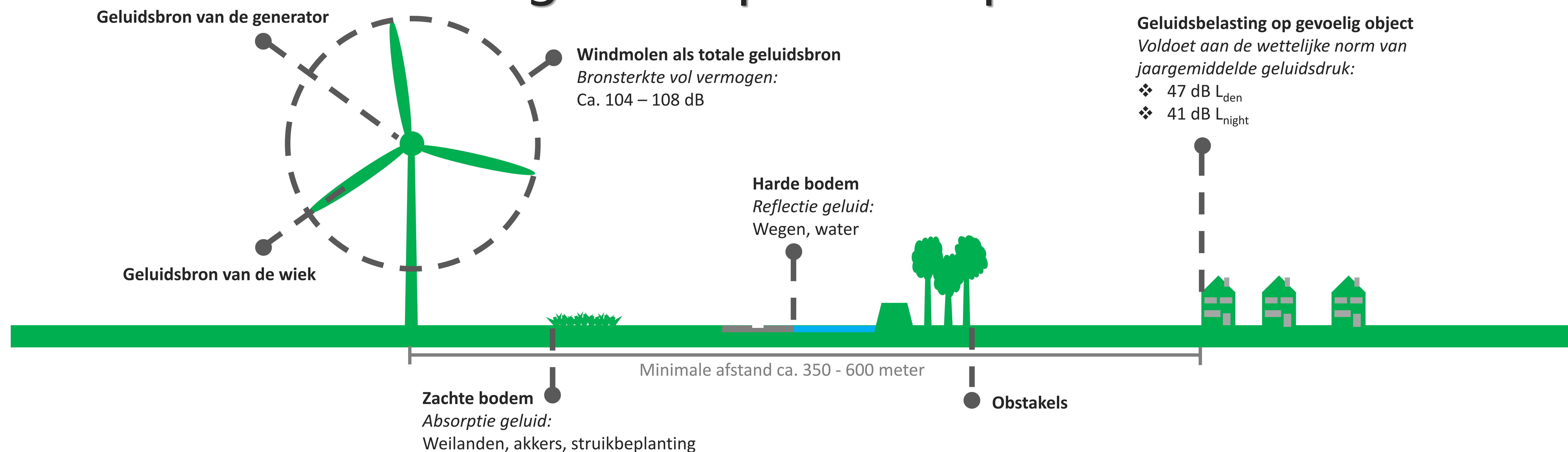
**Slagschaduw op gevoelig object**  
Voldoet aan de wettelijke norm van slagschaduwduur:  
❖ 5u40m/jaar-contour



0 uur en 5 uur 40 minuten per jaar slagschaduwcontouren van de bovengrens van de vergunningaanvraag



## Burgerwindpark De Spinder



47 dB  $L_{den}$ -geluidscontouren van de boven- en ondergrens van de vergunningaanvraag